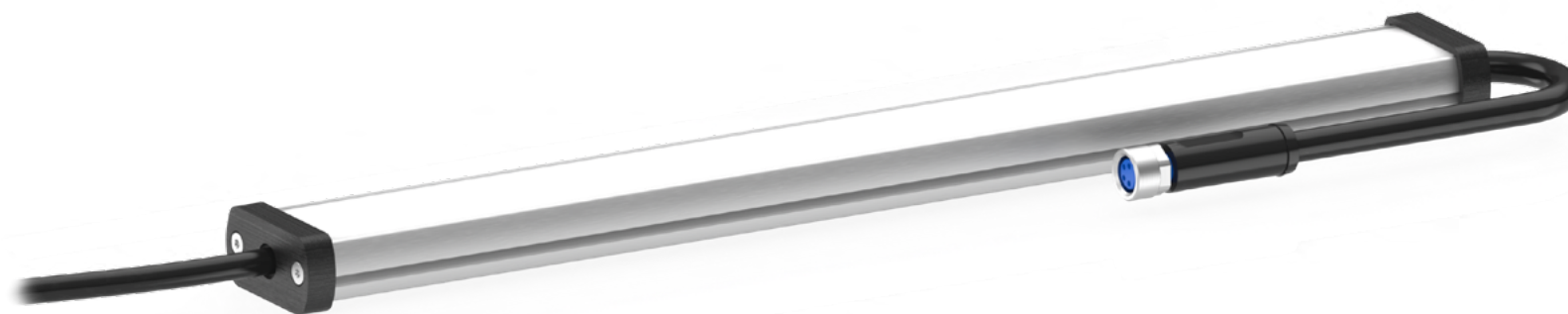


Funcional · SERIE SCX 5000K

lumher



24 V
DC

155
lm/W



ENSERIBLE



INCREMENTAL



FUNCIONAL

CABLE
M8A

POWER 1x
ECO 0,5x

IP40



DIMABLE



CLASE III

36
MESES



HECHO EN
ESPAÑA

Especificaciones técnicas

Tensión de alimentación	24 Vdc ±5%	
Eficiencia luminica	155 lm/W	Blanco día
Regulación PWM (Máx 25 KHz)	min. 0%	máx. 100%
T° de color	Blanco día	5000K
Ángulo de apertura	Semidifuso Ultradifuso	150° 150°
Nº máximo de módulos enseriables ⁽¹⁾	Power = 56	Eco = 112
Protecciones eléctricas	Sobretensiones transitorias Inversión de polaridad Estabilizador de corriente	SI SI SI
Índice de reproducción cromática (CRI)	Blanco día	≥ 80
Grado de protección	IP40	
Tipo de protección	Clase III	
Temperatura de operación	Versión POWER Versión ECO	-10 a +40 °C -10 a +50° C
Material del cuerpo	Aluminio anodizado	
Material de las tapas laterales	Resina SLA	
Material del difusor	Policarbonato	
Tipo de conexión	Cable 2 m, cable con conector M8A	
Normativas	RoHs, CE	

(1) El nº que representa la longitud de la luminaria es el nº de módulos que posee.

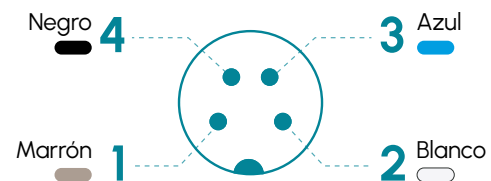
SCX · 5000K

Conexionado

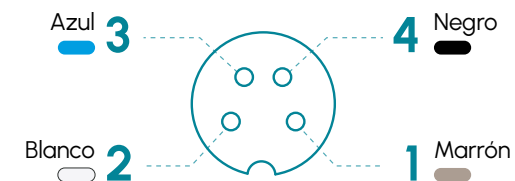
Entrada M8A - Cable	Power	Eco	Dual
Pin 1 - Marrón	+24 Vdc	+24 Vdc	+24 Vdc
Pin 2 - Blanco	Sin conectar	Sin conectar	24 Vdc = Power 0 Vdc = Eco
Pin 3 - Azul	0 Vdc	0 Vdc	0 Vdc
Pin 4 - Negro	Sin conectar	Sin conectar	Sin conectar

Salida M8A	Power	Eco	Dual
Pin 1 - Marrón	+24 Vdc	+24 Vdc	+24 Vdc
Pin 2 - Blanco	Sin señal	Sin señal	Igual que Pin 2 de entrada
Pin 3 - Azul	0 Vdc	0 Vdc	0 Vdc
Pin 4 - Negro	Sin señal	Sin señal	Sin señal

M8A Macho



M8A Hembra



Anclajes

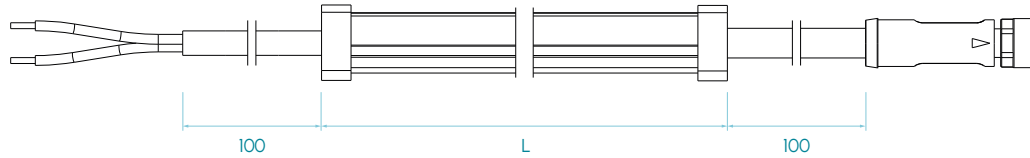
S00G2



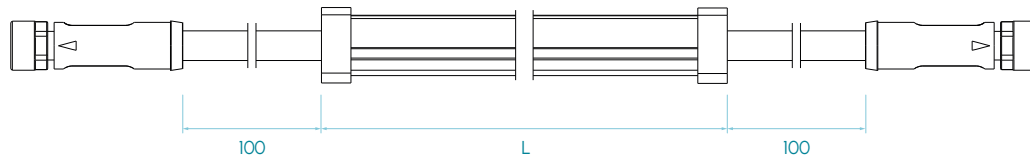
lumher

Dimensiones

Versión axial Cable - Cable M8A



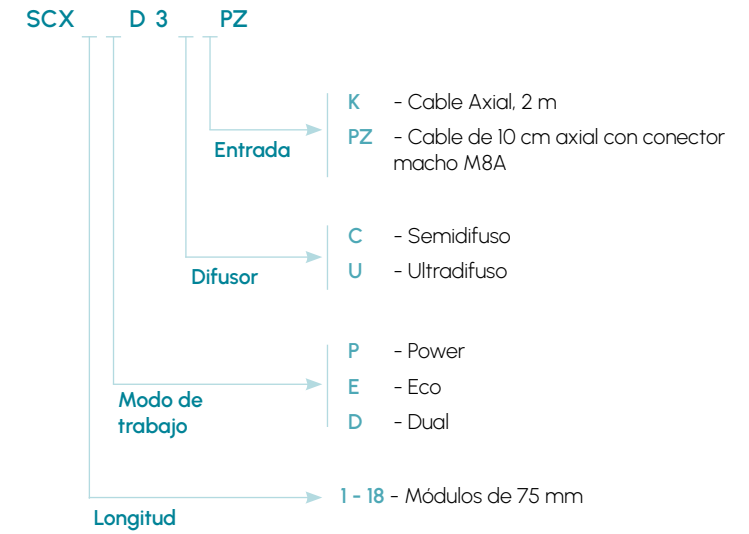
Versión axial Cable M8A - Cable M8A



Medidas en mm

SCX · 5000K

Tipos disponibles



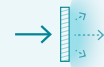
lumher

Serie SCX · Blanco día 5000K



5000K

BLANCO DÍA



SEMIDIFUSO
150°



ULTRADIFUSO
150°

RIESGO
FOTOBIOLOGICO
RG1 - BAJO

60.000h

VIDA ÚTIL

Tabla de características

	Longitud L1 ⁽²⁾ (mm)	Longitud L2 ⁽²⁾ (mm)	Peso (g)	Iluminancia Ev (lx) @ 1m				Flujo luminoso ⁽³⁾ (lm)		Potencia consumida (W)	
				SEMIDIFUSO		ULTRADIFUSO		POWER	ECO	POWER	ECO
				POWER	ECO	POWER	ECO				
SCX 01...	105	123	115	60	32	47	25	251	126	1,6	0,8
SCX02...	180	198	141	120	65	94	51	502	251	3,2	1,6
SCX 03...	255	273	167	180	97	141	76	754	377	4,8	2,4
SCX 04...	330	348	193	240	129	188	101	1.005	502	6,4	3,2
SCX 05...	405	423	219	299	161	236	127	1.256	628	8,0	4,0
SCX 06...	480	498	245	359	194	283	152	1.507	754	9,6	4,8
SCX 07...	555	573	271	419	226	330	178	1.758	879	11,2	5,6
SCX 08...	630	648	297	479	258	377	203	2.010	1.005	12,8	6,4
SCX 09...	705	723	323	539	290	424	228	2.261	1.130	14,4	7,2
SCX 10...	780	798	349	599	323	471	254	2.512	1.256	16,0	8,0
SCX 11...	855	873	375	659	355	518	279	2.763	1.382	17,6	8,8
SCX 12...	930	948	401	719	387	565	304	3.014	1.507	19,2	9,6
SCX 13...	1.005	1.023	427	779	420	612	330	3.266	1.633	20,8	10,4
SCX 14...	1.080	1.098	453	838	452	660	355	3.517	1.758	22,4	11,2
SCX 15...	1.155	1.173	479	898	484	707	380	3.768	1.884	24,0	12,0
SCX 16...	1.230	1.248	505	958	516	754	406	4.019	2.010	25,6	12,8
SCX 17...	1.305	1.323	531	1.018	549	801	431	4.270	2.135	27,2	13,6
SCX 18...	1.380	1.398	557	1.078	581	848	457	4.522	2.261	28,8	14,4

(2) Las versiones con entrada y/o salida radial tendrán como longitud L2, el resto serán L1.

(3) El flujo luminoso (lm) es antes de difusor.

lumher