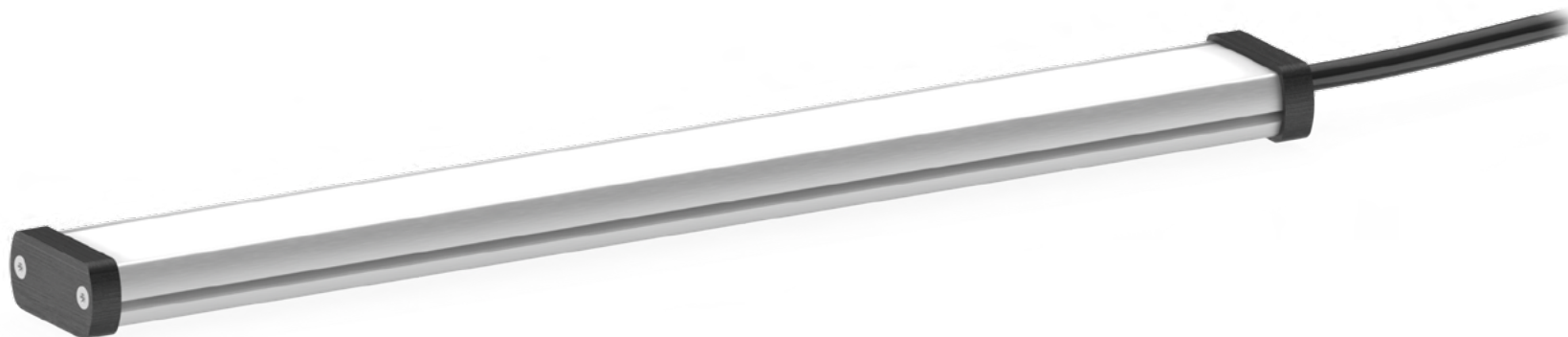


# Funcional · SERIE SC 5000K

lumher



24 V  
DC

155  
lm/W

NO  
ENSERIBLE

75 mm  
INCREMENTAL

FUNCIONAL

CABLE

POWER 1x  
ECO 0,5x

IP40

PWM  
DIMABLE

CLASE III

36  
MESES

EU  
HECHO EN  
ESPAÑA

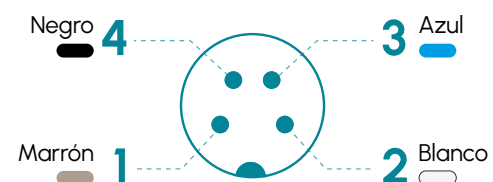
## Especificaciones técnicas

Tensión de alimentación	24 Vdc ±5%	
Eficiencia luminica	155 lm/W	
Regulación PWM (Máx 25 KHz)	min. 0%	máx. 100%
T° de color	Blanco día	5000K
Ángulo de apertura	Semidifuso	150°
	Ultradifuso	150°
Nº máximo de módulos enseriados	Luminaria no enseriable	
Protecciones eléctricas	Sobretensiones transitorias	SI
	Inversión de polaridad	SI
	Estabilizador de corriente	SI
Índice de reproducción cromática (CRI)	Blanco día	≥ 80
Grado de protección	IP40	
Tipo de protección	Clase III	
Temperatura de operación	Versión POWER	-10 a +40 °C
	Versión ECO	-10 a +50° C
Material del cuerpo	Aluminio anodizado	
Material de las tapas laterales	Resina SLA	
Material del difusor	Policarbonato	
Tipo de conexión	Cable 2 m, cable con conector M8A	
Normativas	RoHs, CE	

## Conexionado

Entrada M8A - Cable	Power	Eco	Dual
Pin 1 - Marrón	+24 Vdc	+24 Vdc	+24 Vdc
Pin 2 - Blanco	Sin conectar	Sin conectar	24 Vdc = Power 0 Vdc = Eco
Pin 3 - Azul	0 Vdc	0 Vdc	0 Vdc
Pin 4 - Negro	Sin conectar	Sin conectar	Sin conectar

### M8A Macho



## Anclajes

S00G2

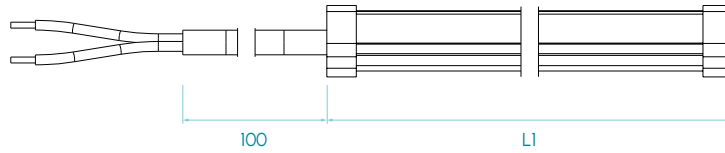
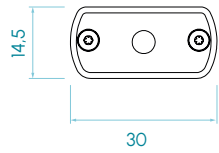
# SC · 5000K



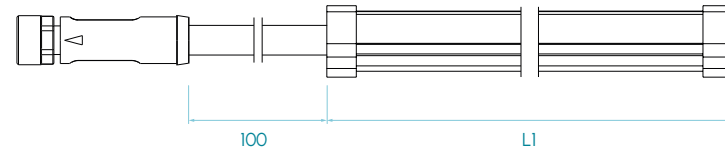
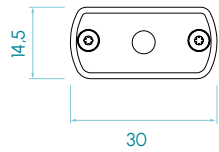
**lumher**

## Dimensiones

### Versión axial Cable



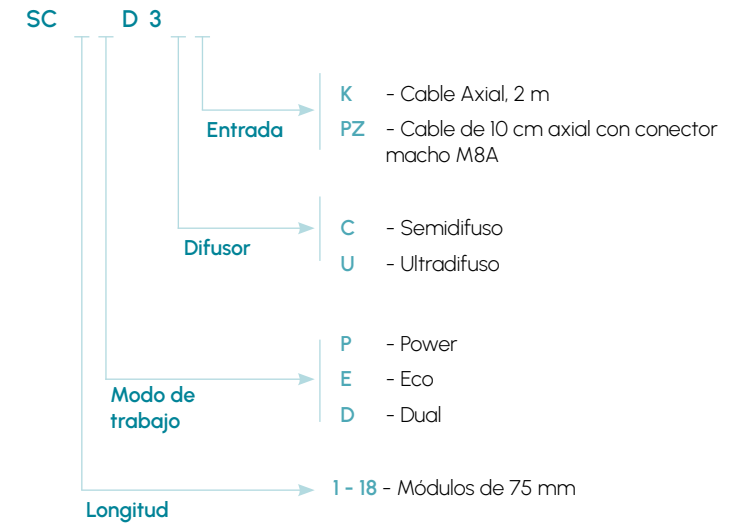
### Versión axial Cable M8A



Medidas en mm

# SC · 5000K

## Tipos disponibles



**lumher**

## Serie SC · Blanco día 5000K

**5000K**

BLANCO DÍA



SEMIDIFUSO  
150°



ULTRADIFUSO  
150°

RIESGO  
FOTOBIOLOGICO  
**RG1 - BAJO**

**60.000h**

VIDA ÚTIL



### Tabla de características

	Longitud L1 <sup>(1)</sup> (mm)	Longitud L2 <sup>(1)</sup> (mm)	Peso (g)	Iluminancia Ev (lx) @ 1m				Flujo luminoso <sup>(2)</sup> (lm)		Potencia consumida (W)	
				SEMIDIFUSO		ULTRADIFUSO		POWER	ECO	POWER	ECO
				POWER	ECO	POWER	ECO				
<b>SC 01...</b>	105	123	115	60	32	47	25	251	126	1,6	0,8
<b>SC 02...</b>	180	198	141	120	65	94	51	502	251	3,2	1,6
<b>SC 03...</b>	255	273	167	180	97	141	76	754	377	4,8	2,4
<b>SC 04...</b>	330	348	193	240	129	188	101	1.005	502	6,4	3,2
<b>SC 05...</b>	405	423	219	299	161	236	127	1.256	628	8,0	4,0
<b>SC 06...</b>	480	498	245	359	194	283	152	1.507	754	9,6	4,8
<b>SC 07...</b>	555	573	271	419	226	330	178	1.758	879	11,2	5,6
<b>SC 08...</b>	630	648	297	479	258	377	203	2.010	1.005	12,8	6,4
<b>SC 09...</b>	705	723	323	539	290	424	228	2.261	1.130	14,4	7,2
<b>SC 10...</b>	780	798	349	599	323	471	254	2.512	1.256	16,0	8,0
<b>SC 11...</b>	855	873	375	659	355	518	279	2.763	1.382	17,6	8,8
<b>SC 12...</b>	930	948	401	719	387	565	304	3.014	1.507	19,2	9,6
<b>SC 13...</b>	1.005	1.023	427	779	420	612	330	3.266	1.633	20,8	10,4
<b>SC 14...</b>	1.080	1.098	453	838	452	660	355	3.517	1.758	22,4	11,2
<b>SC 15...</b>	1.155	1.173	479	898	484	707	380	3.768	1.884	24,0	12,0
<b>SC 16...</b>	1.230	1.248	505	958	516	754	406	4.019	2.010	25,6	12,8
<b>SC 17...</b>	1.305	1.323	531	1.018	549	801	431	4.270	2.135	27,2	13,6
<b>SC 18...</b>	1.380	1.398	557	1.078	581	848	457	4.522	2.261	28,8	14,4

(1) Las versiones con entrada y/o salida radial tendrán como longitud L2, el resto serán L1.

(2) El flujo luminoso (lm) es antes de difusor.

**lumher**