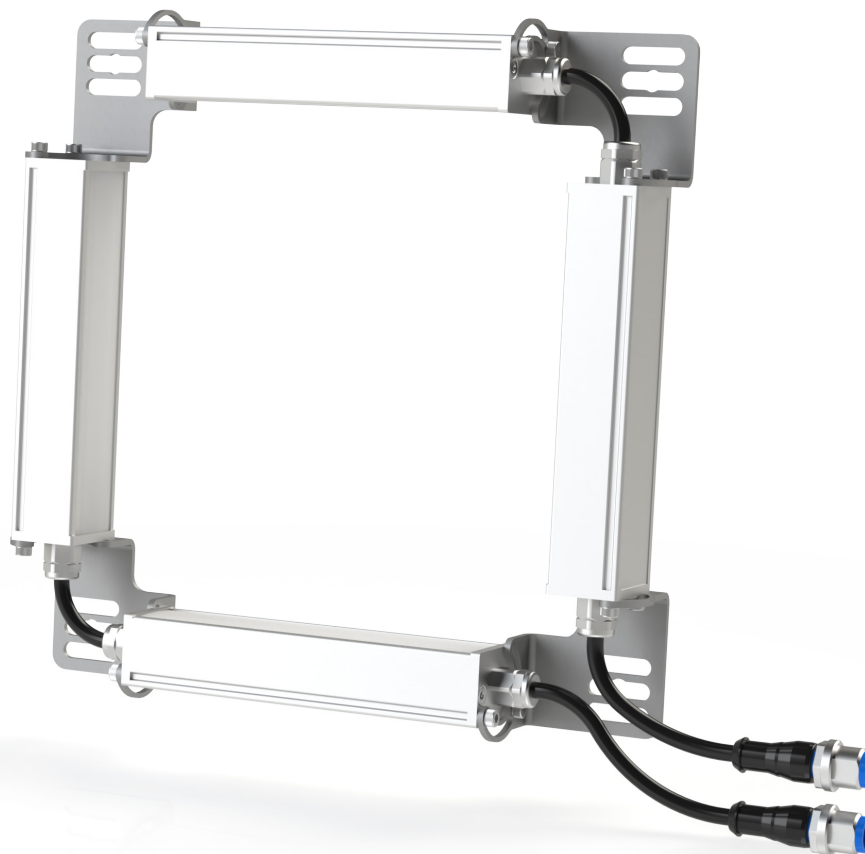


# Multishot · SERIE P4DM Infrarrojo 850 nm

lumher



24 V  
DC

NO  
ENSERIBLE

CABLE  
M12A

VISION

CONTINUO 1x

IP40  
IP65

36  
MESES

EU  
HECHO EN  
ESPAÑA

## Especificaciones técnicas

Tensión de alimentación	24 Vdc ±5%	
Entrada trigger	24 Vdc PNP	
Máximo tiempo de encendido	Continuo = Ilimitado	
Máximo ciclo de trabajo	Continuo = 1	
Consumo max. entrada Trigger	1,5 mA	
Nº máximo de módulos enseriados	Luminaria no enseriable	
Longitud de onda	Infrarrojo	850 nm
Ángulo de apertura	Semidifuso	60°
	Ultradifuso	110°
Protecciones eléctricas	Sobretensiones transitorias	SI
	Inversión de polaridad	SI
	Estabilizador de corriente	SI
Grado de protección	IP40 o IP65	
Tipo de protección	Clase III	
Temperatura de operación	-10°C a +40°C	
Temperatura de almacenaje	0°C a +60 °C	
Humedad max. relativa	80% (sin condensación)	
Material del cuerpo	Aluminio anodizado	
Material de las tapas laterales	Aluminio anodizado	
Material del difusor	Policarbonato	
Tipos de conexión	Cable con conector M12A	
Normativas	RoHs, CE	

## Conexionado

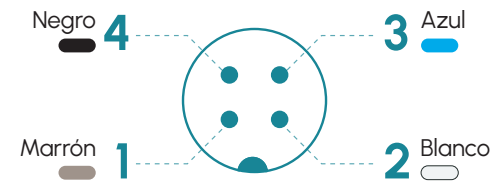
### Entrada 1 M12A - Cable Continuo

Pin 1 - Marrón	+24 Vdc
Pin 2 - Blanco	Trigger - tramo 1
Pin 3 - Azul	0 Vdc
Pin 4 - Negro	Trigger - tramo 2

### Entrada 2 M12A - Cable Continuo

Pin 1 - Marrón	+24 Vdc
Pin 2 - Blanco	Trigger - tramo 3
Pin 3 - Azul	0 Vdc
Pin 4 - Negro	Trigger - tramo 4

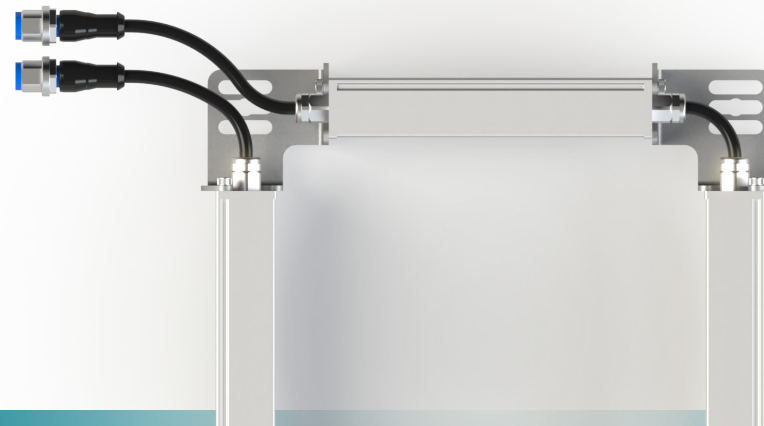
### M12A Macho



### Anclajes

P00R4,M6D16

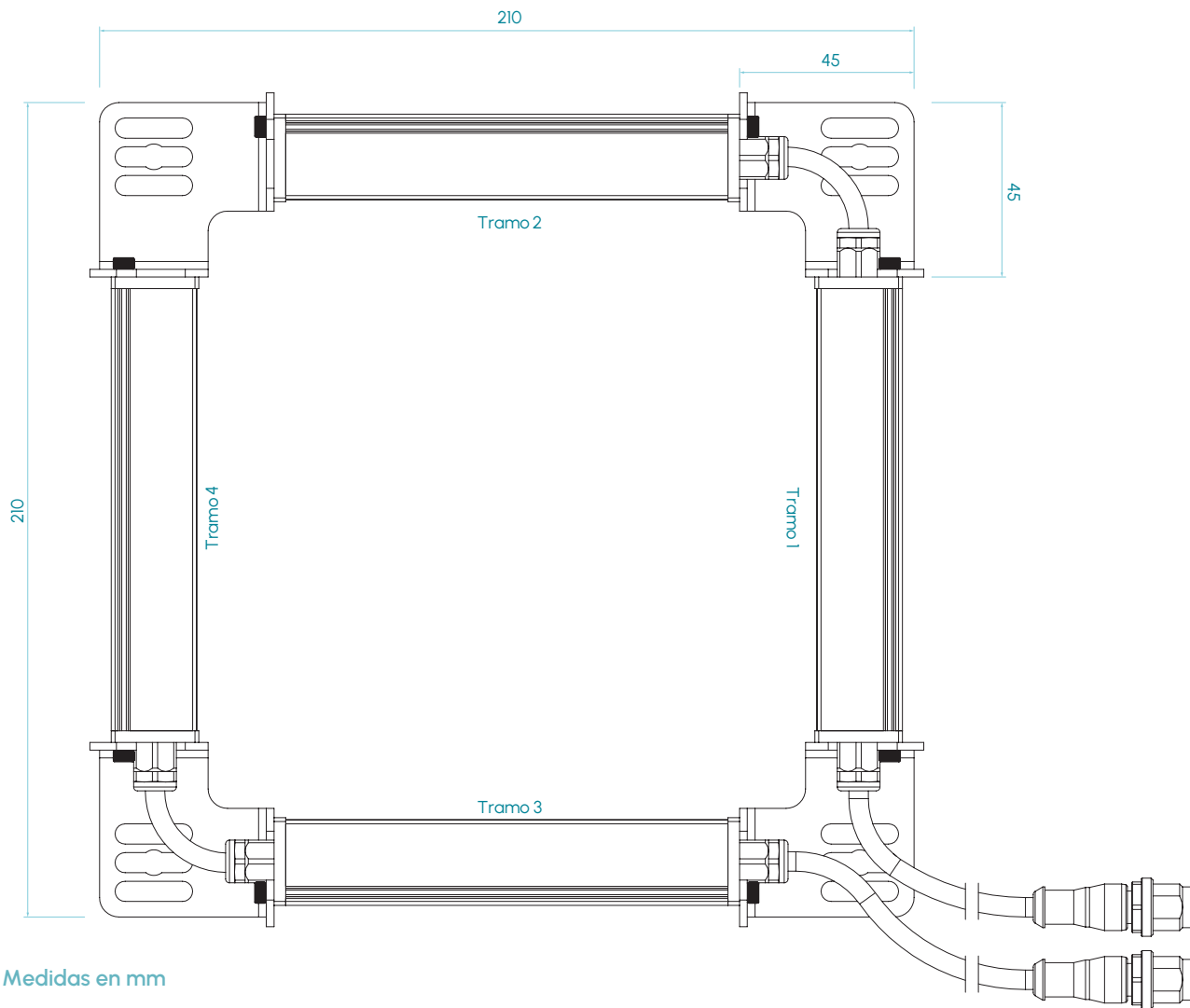
# P4DM · 850nm



# lumher

## Dimensiones

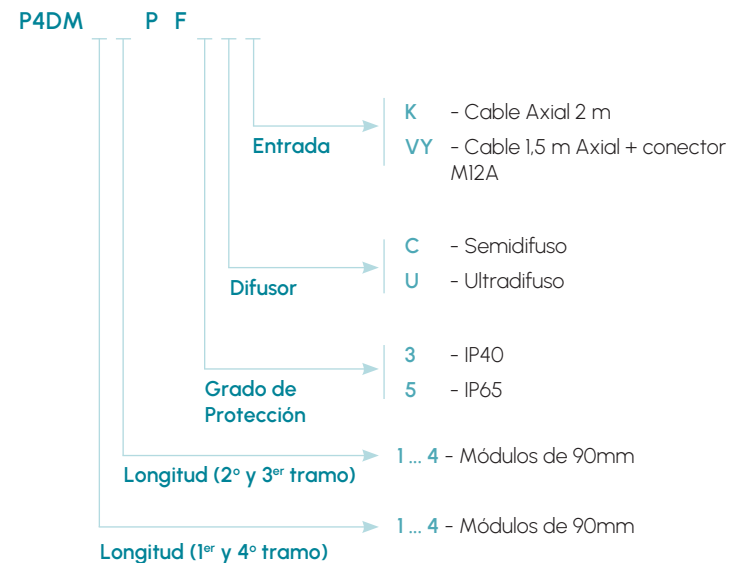
IP40 / IP65



Medidas en mm

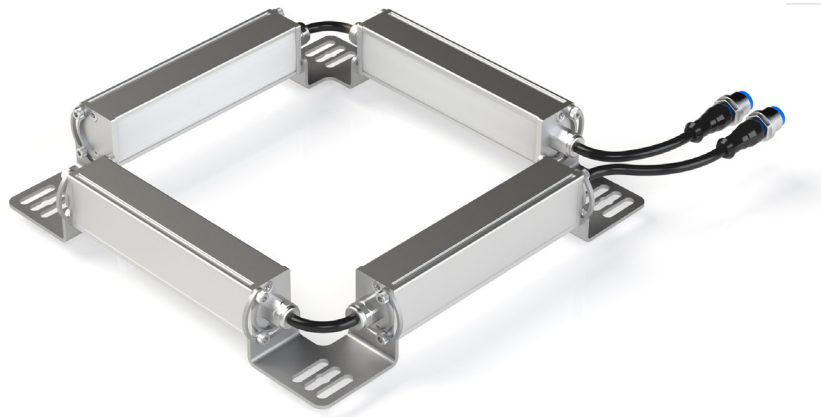
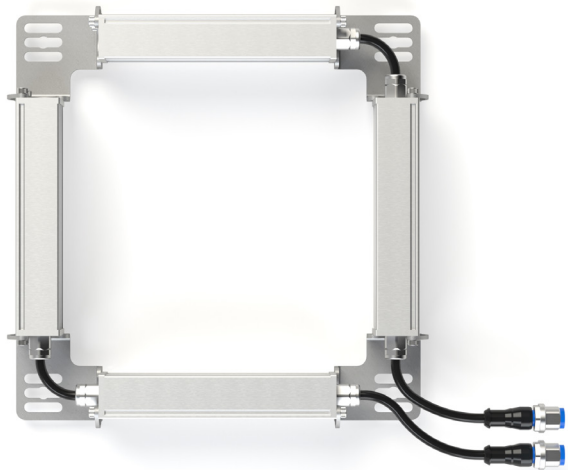
# P4DM · 850nm

## Tipos disponibles



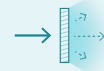
**lumher**

## Modelo P4DM · Infrarrojo 850 nm

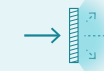


**850nm**

INFRARROJO



SEMIDIFUSO  
60°



ULTRADIFUSO  
110°

RIESGO  
FOTOBIOLOGICO  
**RG1 - BAJO**

**60.000h**

VIDA ÚTIL

### Tabla de características

	Ancho (mm)	Alto (mm)	Peso (g)	Potencia radiada <sup>(1)</sup> (W)	Potencia consumida (W)
<b>P4DM 11</b>	210	210	520	1,6	4,0
<b>P4DM 12</b>	210	300	616	2,4	6,0
<b>P4DM 13</b>	210	390	712	3,2	8,0
<b>P4DM 14</b>	210	480	808	4,0	10,0
<b>P4DM 22</b>	300	300	904	3,2	8,0
<b>P4DM 23</b>	300	390	1.000	4,0	10,0
<b>P4DM 24</b>	300	480	1.096	4,8	12,0
<b>P4DM 33</b>	390	390	1.192	4,8	12,0
<b>P4DM 34</b>	390	480	1.288	5,6	14,0
<b>P4DM 44</b>	480	480	1.384	6,4	16,0

(1) La potencia radiada (W) es antes de difusor.