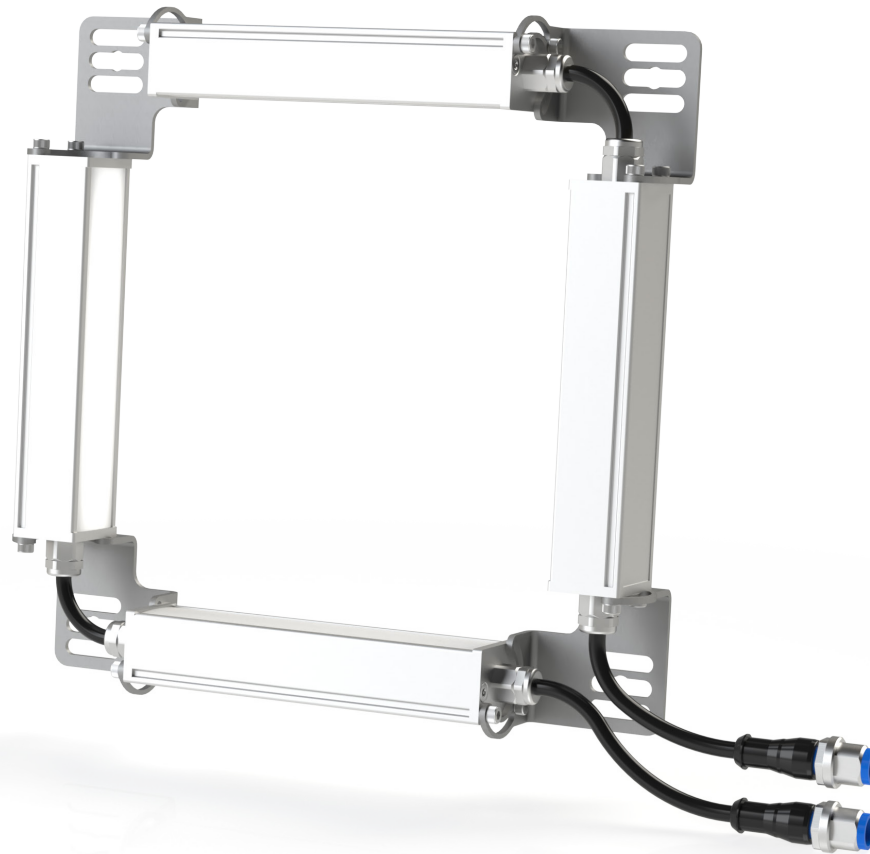


# Multishot · SERIE P4DM Blanco 5000K

lumher



24 V  
DC

NO  
ENSERIBLE

CABLE  
M12A

VISION

CONTINUO 1x

IP40  
IP65

36  
MESES

EU  
HECHO EN  
ESPAÑA

## Especificaciones técnicas

Tensión de alimentación	24 Vdc ±5%	
Entrada trigger	24 Vdc PNP	
Máximo tiempo de encendido	Continuo = Ilimitado	
Máximo ciclo de trabajo	Continuo = 1	
Consumo max. entrada Trigger	1,5 mA	
Nº máximo de módulos enseriados	Luminaria no enseriable	
Longitud de onda	Blanco	5000 K
Ángulo de apertura	Semidifuso	60°
	Ultradifuso	110°
Protecciones eléctricas	Sobretensiones transitorias	SI
	Inversión de polaridad	SI
	Estabilizador de corriente	SI
Grado de protección	IP40 o IP65	
Tipo de protección	Clase III	
Temperatura de operación	-10°C a +40°C	
Temperatura de almacenaje	0°C a +60 °C	
Humedad max. relativa	80% (sin condensación)	
Material del cuerpo	Aluminio anodizado	
Material de las tapas laterales	Aluminio anodizado	
Material del difusor	Policarbonato	
Tipos de conexión	Cable con conector M12A	
Normativas	RoHs, CE	

## Conexionado

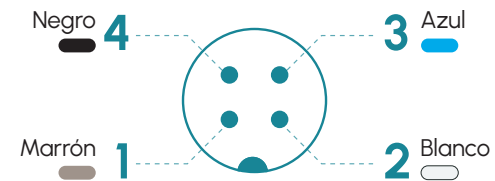
### Entrada 1 M12A - Cable Continuo

Pin 1 - Marrón	+24 Vdc
Pin 2 - Blanco	Trigger - tramo 1
Pin 3 - Azul	0 Vdc
Pin 4 - Negro	Trigger - tramo 2

### Entrada 2 M12A - Cable Continuo

Pin 1 - Marrón	+24 Vdc
Pin 2 - Blanco	Trigger - tramo 3
Pin 3 - Azul	0 Vdc
Pin 4 - Negro	Trigger - tramo 4

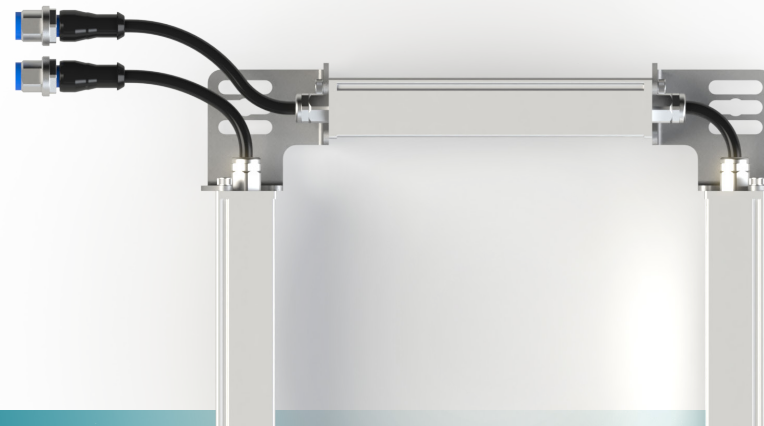
### M12A Macho



### Anclajes

P00R4,M6D16

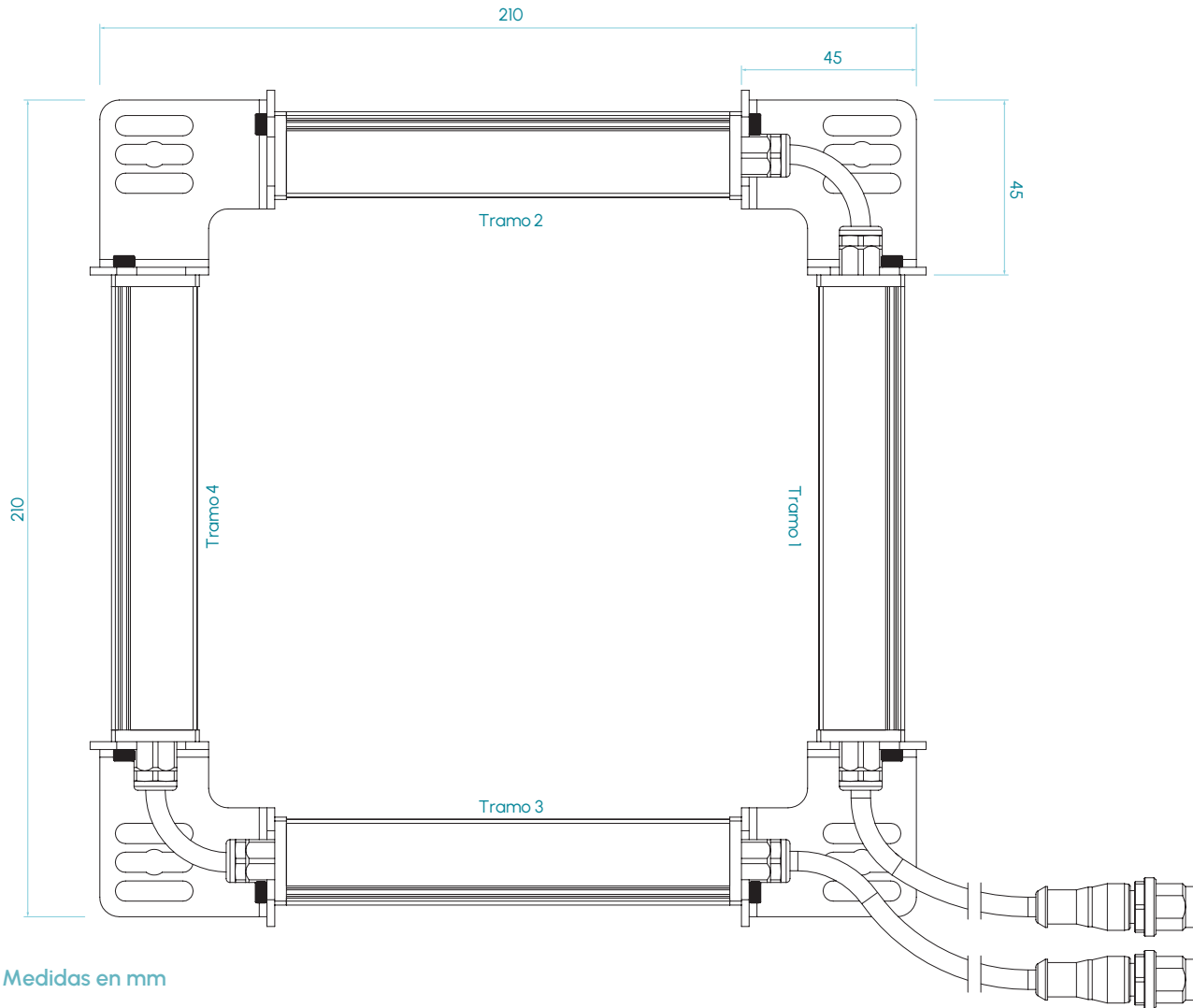
# P4DM · 5000K



**lumher**

## Dimensiones

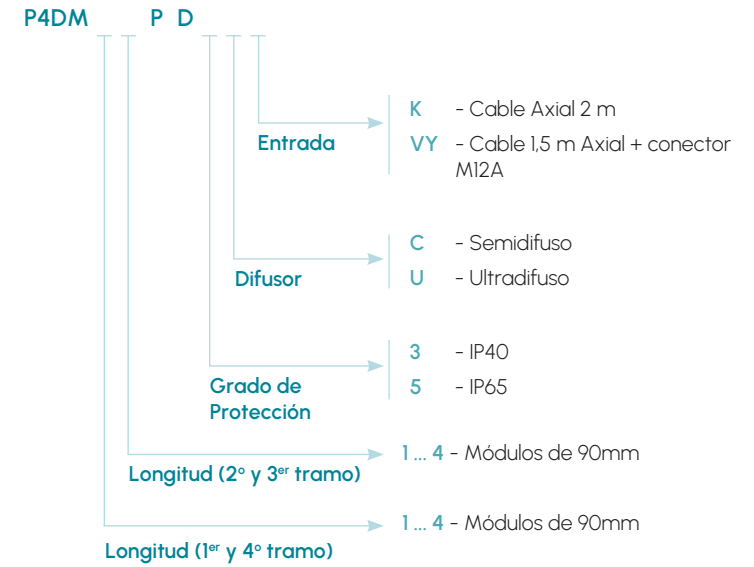
IP40 / IP65



Medidas en mm

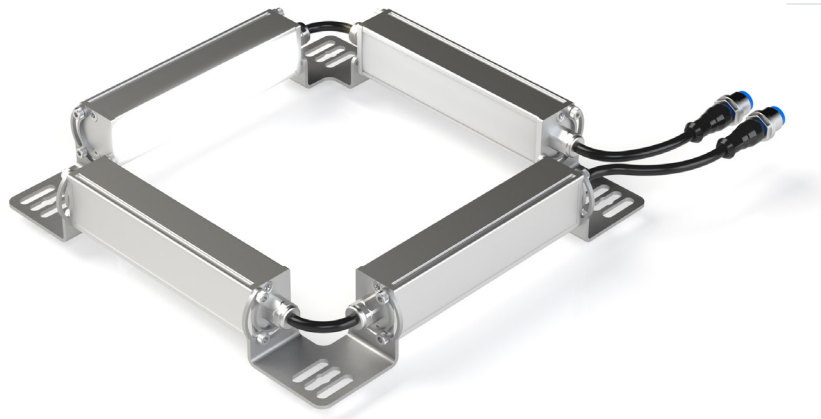
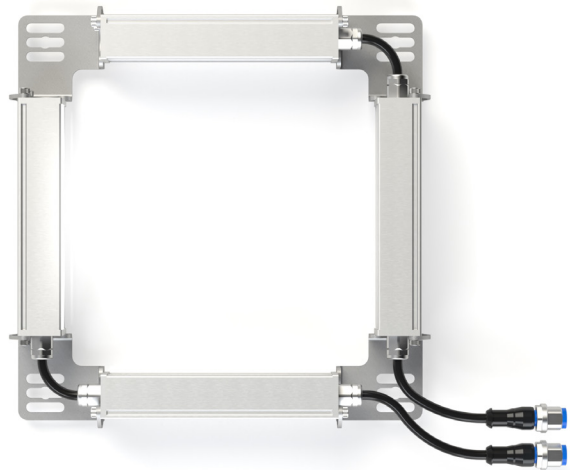
# P4DM · 5000K

## Tipos disponibles



**lumher**

## Modelo P4DM · Blanco 5000K



**5000K**

BLANCO DÍA



SEMIDIFUSO  
60°



ULTRADIFUSO  
110°

RIESGO  
FOTOBIOLOGICO  
**RG1 - BAJO**

**60.000h**

VIDA ÚTIL

### Tabla de características

	Ancho (mm)	Alto (mm)	Peso (g)	Flujo luminoso <sup>(1)</sup> (lm)	Potencia consumida (W)
<b>P4DM 11</b>	210	210	520	1.216	7,6
<b>P4DM 12</b>	210	300	616	1.824	11,4
<b>P4DM 13</b>	210	390	712	2.432	15,2
<b>P4DM 14</b>	210	480	808	3.040	19,0
<b>P4DM 22</b>	300	300	904	2.432	15,2
<b>P4DM 23</b>	300	390	1.000	3.040	19,0
<b>P4DM 24</b>	300	480	1.096	3.648	22,8
<b>P4DM 33</b>	390	390	1.192	3.648	22,8
<b>P4DM 34</b>	390	480	1.288	4.256	26,6
<b>P4DM 44</b>	480	480	1.384	4.864	30,4

(1) El flujo luminoso (lm) es antes de difusor.

**lumher**