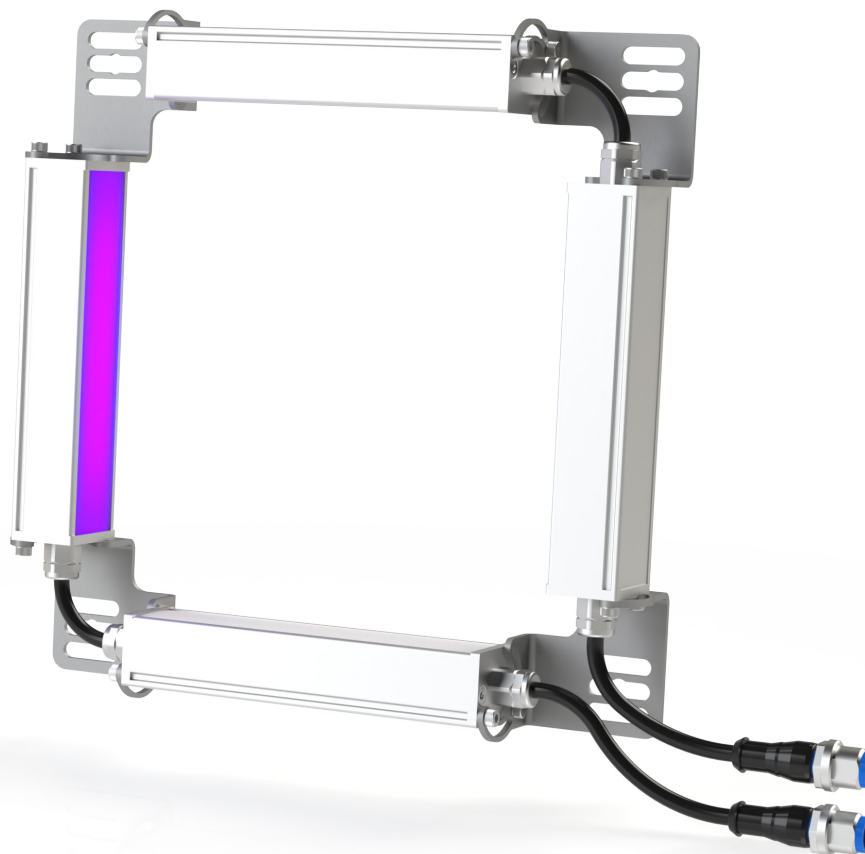


# Multishot · SERIE P4DM Ultravioleta 365nm

lumher



24 V  
DC

NO  
ENSERIBLE

CABLE  
M12A

VISION

CONTINUO 1x

IP40  
IP65

36  
MESES

EU  
HECHO EN  
ESPAÑA

## Especificaciones técnicas

Tensión de alimentación	24 Vdc ±5%
Entrada trigger	24 Vdc PNP
Máximo tiempo de encendido	Continuo = Ilimitado
Máximo ciclo de trabajo	Continuo = 1
Consumo max. entrada Trigger	1,5 mA
Nº máximo de módulos enseriados	Luminaria no enseriable
Longitud de onda	Ultravioleta 365 nm
Ángulo de apertura	Transparente 55°
Protecciones eléctricas	Sobretensiones transitorias SI Inversión de polaridad SI Estabilizador de corriente SI
Grado de protección	IP40 o IP65
Tipo de protección	Clase III
Temperatura de operación	-10°C a +40°C
Temperatura de almacenaje	0°C a +60 °C
Humedad max. relativa	80% (sin condensación)
Material del cuerpo	Aluminio anodizado
Material de las tapas laterales	Aluminio anodizado
Material del difusor	Policarbonato
Tipos de conexión	Cable con conector M12A
Normativas	RoHs, CE

## Conexionado

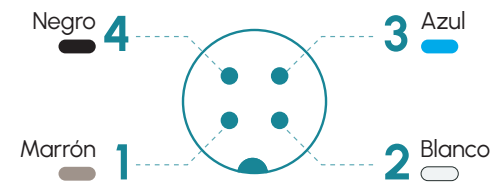
### Entrada 1 M12A - Cable Continuo

Pin 1 - Marrón	+24 Vdc
Pin 2 - Blanco	Trigger - tramo 1
Pin 3 - Azul	0 Vdc
Pin 4 - Negro	Trigger - tramo 2

### Entrada 2 M12A - Cable Continuo

Pin 1 - Marrón	+24 Vdc
Pin 2 - Blanco	Trigger - tramo 3
Pin 3 - Azul	0 Vdc
Pin 4 - Negro	Trigger - tramo 4

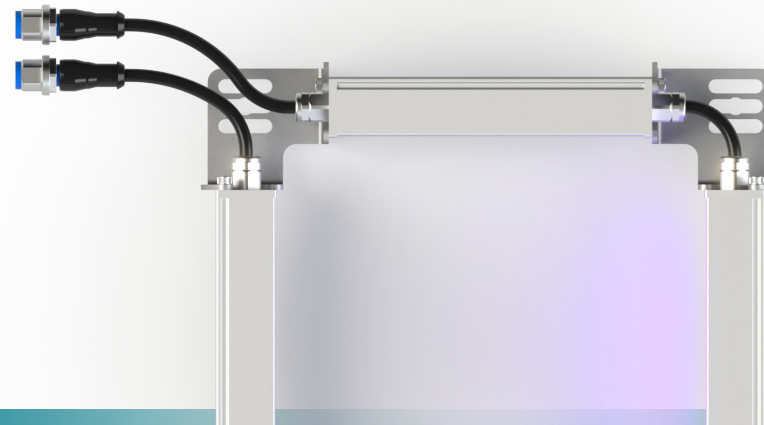
### M12A Macho



### Anclajes

P00R4,M6D16

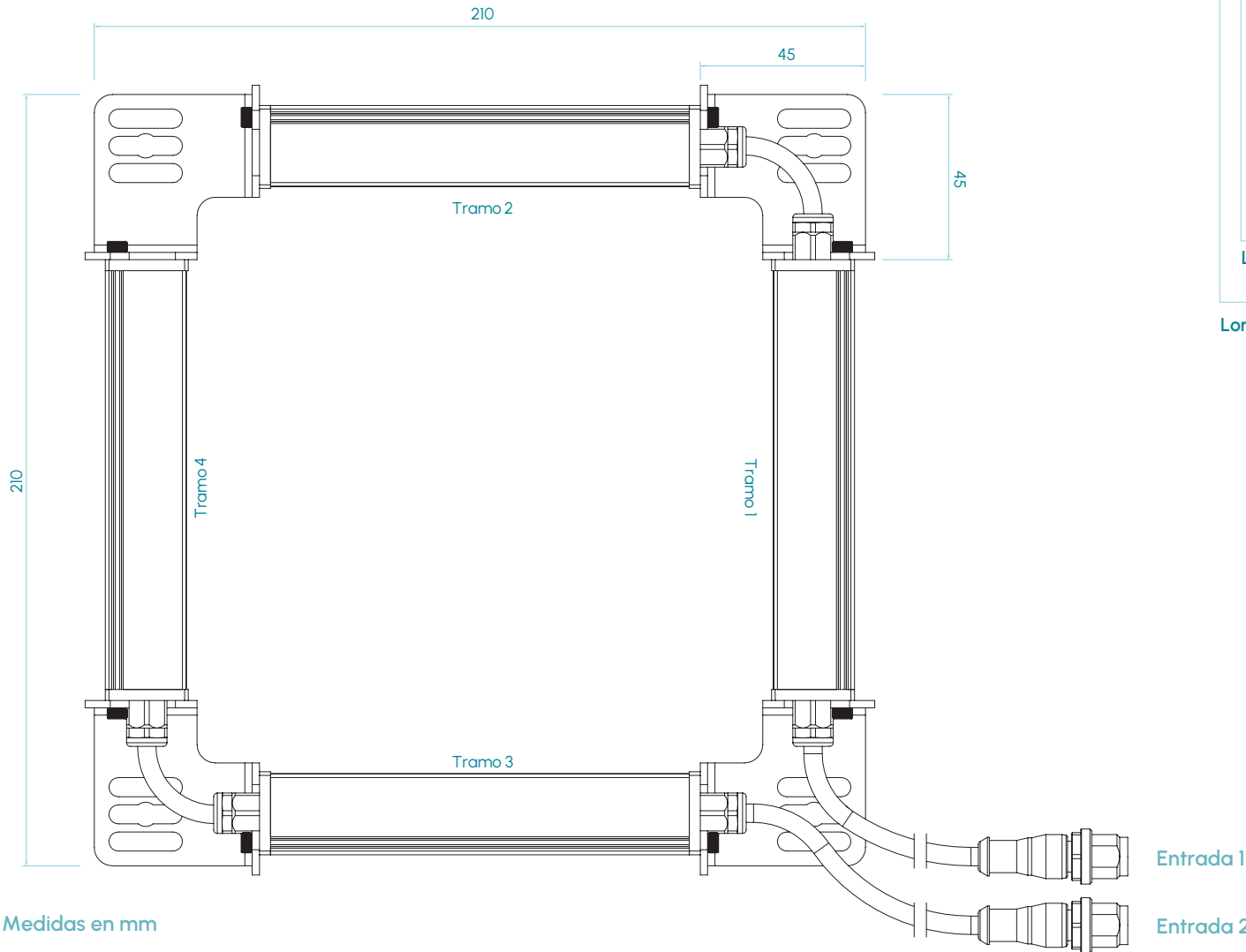
# P4DM · 365nm



# lumher

## Dimensiones

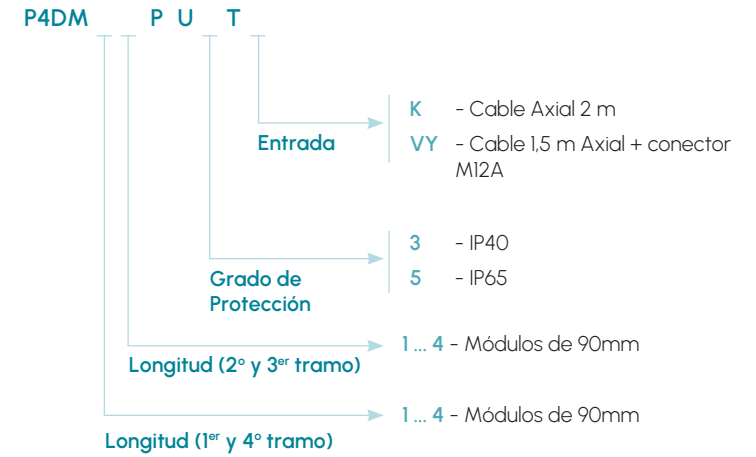
IP40 / IP65



Medidas en mm

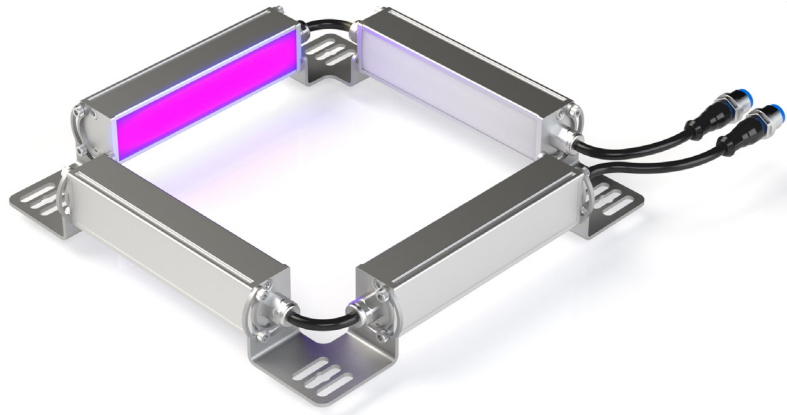
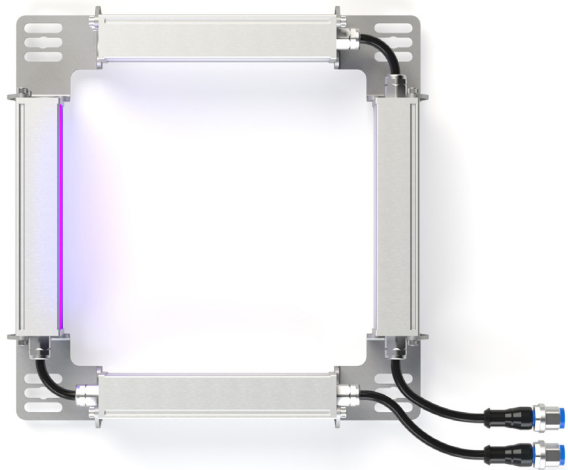
# P4DM · 365nm

## Tipos disponibles



**lumher**

## Modelo P4DM · Ultravioleta 365 nm



**365nm**  
ULTRAVIOLETA



TRANSPARENTE  
55°

RIESGO  
FOTOBIOLOGICO  
**RG2 - MEDIO**

**15.000h**  
VIDA ÚTIL

### Tabla de características

	Ancho (mm)	Alto (mm)	Peso (g)	Potencia radiada <sup>(1)</sup> (W)	Potencia consumida (W)
<b>P4DM 11</b>	210	210	520	3,7	7,6
<b>P4DM 12</b>	210	300	616	5,6	11,4
<b>P4DM 13</b>	210	390	712	7,5	15,2
<b>P4DM 14</b>	210	480	808	9,3	19,0
<b>P4DM 22</b>	300	300	904	7,5	15,2
<b>P4DM 23</b>	300	390	1.000	9,3	19,0
<b>P4DM 24</b>	300	480	1.096	11,2	22,8
<b>P4DM 33</b>	390	390	1.192	11,2	22,8
<b>P4DM 34</b>	390	480	1.288	13,1	26,6
<b>P4DM 44</b>	480	480	1.384	14,9	30,4

(1) La potencia radiada (W) es antes de difusor.