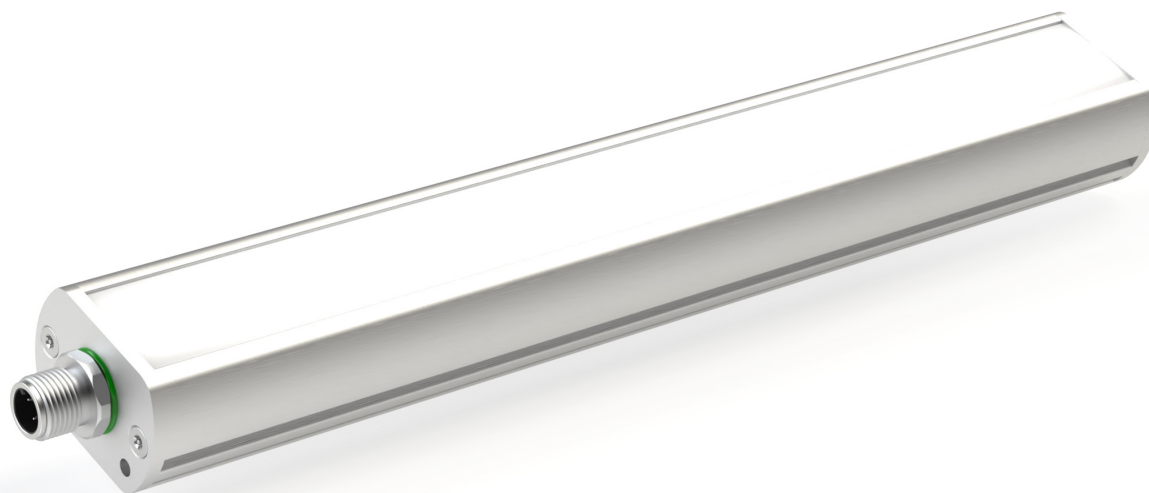


# Lineal · SERIE FDX Blanco 5000K

lumher

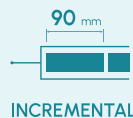


24 V  
DC

MASTER  
SLAVE



ENSERIBLE



INCREMENTAL

CABLE  
M12A



VISIÓN

POWER 1x  
STROBE 2x



CONTROLADOR  
INTEGRADO



POLARIZADO

IP40  
IP65

36  
MESES



EU

HECHO EN  
ESPAÑA

## Especificaciones técnicas

Tensión de alimentación	24 Vdc ±5%	
Entrada trigger	24 Vdc PNP	
Máximo tiempo de encendido	Power = ilimitado	Strobe = 10 ms
Máximo ciclo de trabajo	Power = 1	Strobe = 1/6
Nº máximo de módulos enseriables <sup>(1)</sup>	Power = 24	Strobe = 12
Longitud de onda	Blanco 5000 K	
Ángulo de apertura	Semidifuso	60°
	Ultradifuso	110°
Protecciones eléctricas	Sobretensiones transitorias	SI
	Inversión de polaridad	SI
	Estabilizador de corriente	SI
Grado de protección	IP40 o IP65	
Tipo de protección	Clase III	
Temperatura de operación	-10 a +40 °C	
Material del cuerpo	Aluminio anodizado	
Material de las tapas laterales	Aluminio anodizado	
Material del difusor	Policarbonato	
Tipos de conexión	M12A, cable 2m, cable con conector M12A	
Normativas	RoHs, CE	

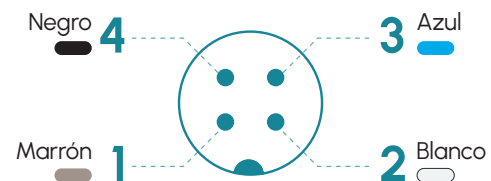
(1) El nº que representa la longitud de la luminaria es el nº de módulos que posee

## Conexionado

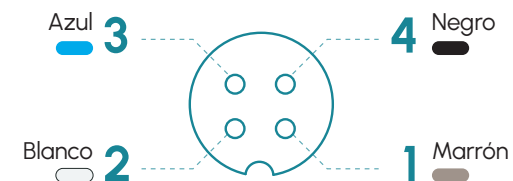
Entrada M12A - Cable	Power	Máster Power - Strobe	Slave Power - Strobe
Pin 1 - Marrón	+24 Vdc	+24 Vdc	+24 Vdc
Pin 2 - Blanco	Sin conectar	Sin conectar	Sin conectar
Pin 3 - Azul	0 Vdc	0 Vdc	0 Vdc
Pin 4 - Negro	Sin conectar	Trigger PNP	Signal IN - a

Salida M12A	Power	Máster Power - Strobe	Slave Power - Strobe
Pin 1	+24 Vdc	+24 Vdc	+24 Vdc
Pin 2	Sin señal	Sin señal	Sin conectar
Pin 3	0 Vdc	0 Vdc	0 Vdc
Pin 4	Sin señal	Signal OUT - a	Signal OUT - a

### M12A Macho



### M12A Hembra



## Anclajes

F00G2, F00G4, F00R1, M6D16

# FDX · 5000K

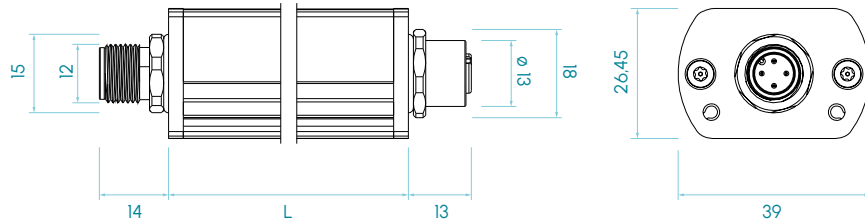


# lumher

## Dimensiones

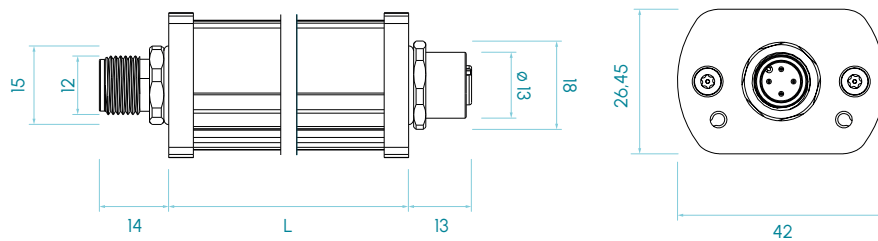
### IP40

#### Versión axial M12A



### IP65

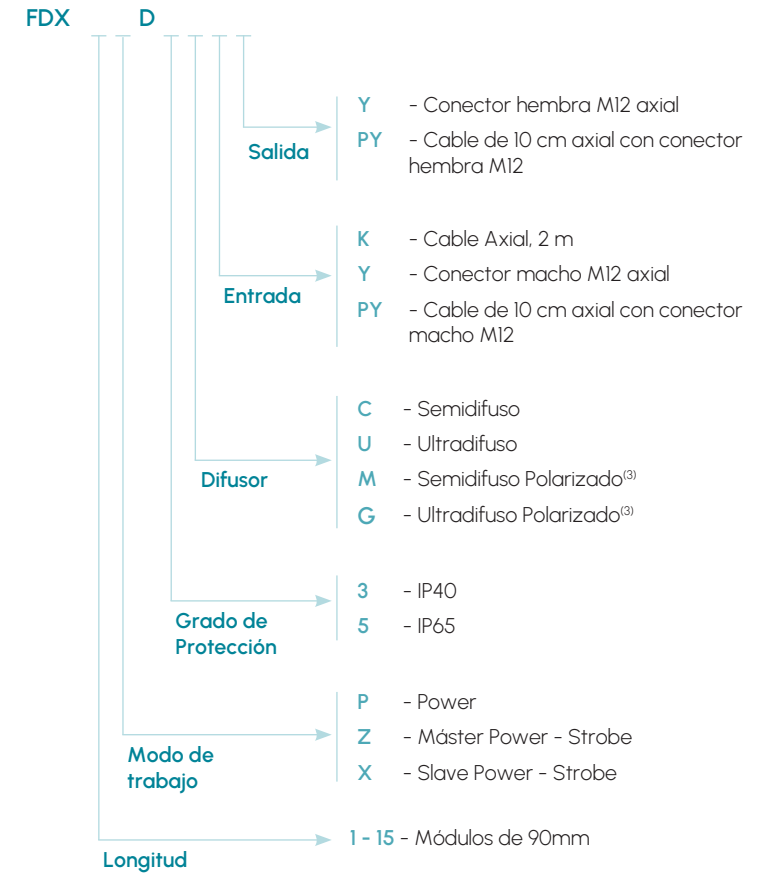
#### Versión axial M12A



Medidas en mm

# FDX · 5000K

## Tipos disponibles



## Modelo FDX · Blanco 5000K



FDX

**5000K**

BLANCO DÍA



SEMIDIFUSO  
60°



ULTRADIFUSO  
110°

RIESGO  
FOTOBIOLOGICO  
**RG1 - BAJO**

**60.000h**

VIDA ÚTIL

### Tabla de características

	Longitud	Peso	Flujo luminoso <sup>(3)</sup>		Potencia consumida	
	L1		(lm)		(W)	
	(mm)	(g)	POWER	STROBE	POWER	STROBE
FDX 01...	120	256	608	1.216	3,8	7,6
FDX 02...	210	448	1.216	2.432	7,6	15,2
FDX 03...	300	640	1.824	3.648	11,4	22,8
FDX 04...	390	832	2.432	4.864	15,2	30,4
FDX 05...	480	1.024	3.040	6.080	19,0	38,0
FDX 06...	570	1.216	3.648	7.296	22,8	45,6
FDX 07...	660	1.408	4.256	8.512	26,6	53,2
FDX 08...	750	1.600	4.864	9.728	30,4	60,8
FDX 09...	840	1.792	5.472	10.944	34,2	68,4
FDX 10...	930	1.984	6.080	12.160	38,0	76,0
FDX 11...	1.020	2.176	6.688	13.376	41,8	83,6
FDX 12...	1.110	2.368	7.296	14.592	45,6	91,2
FDX 13...	1.200	2.560	7.904	0	49,4	0,0
FDX 14...	1.290	2.752	8.512	0	53,2	0,0
FDX 15...	1.380	2.944	9.120	0	57,0	0,0

(3) El flujo luminoso (lm) es antes de difusor.

**lumher**