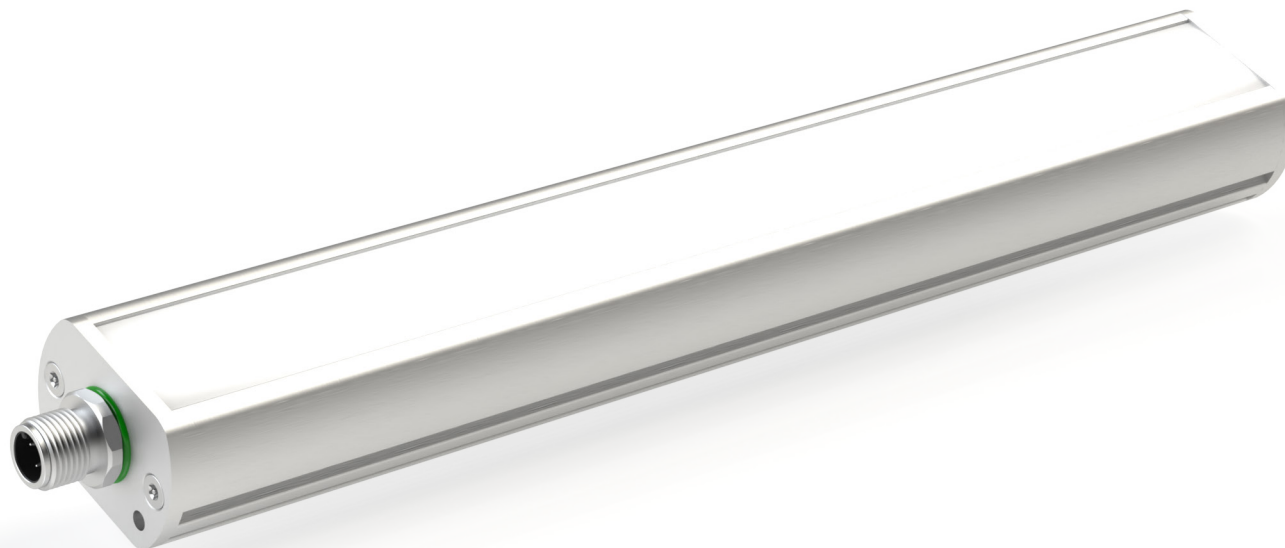


# Lineal · SERIE FD Blanco 5000K

lumher



24 V  
DC

MASTER  
SLAVE

NO  
ENSERIBLE

90 mm  
INCREMENTAL

CABLE  
M12A

VISIÓN

POWER 1x  
STROBE 2x

CONTROLADOR  
INTEGRADO

POLARIZADO

IP40  
IP65

36  
MESES

EU  
HECHO EN  
ESPAÑA

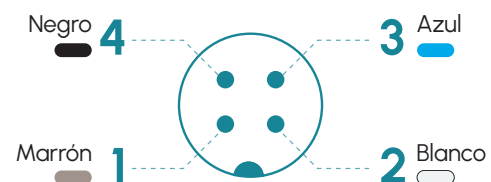
## Especificaciones técnicas

Tensión de alimentación	24 Vdc $\pm$ 5%	
Entrada trigger	24 Vdc PNP	
Máximo tiempo de encendido	Power = ilimitado	Strobe = 10 ms
Máximo ciclo de trabajo	Power = 1	Strobe = 1/6
Nº máximo de módulos enseriados	Esta luminaria no es enseriable	
Longitud de onda	Blanco	5000 K
Ángulo de apertura	Semidifuso	60°
	Ultradifuso	110°
Protecciones eléctricas	Sobretensiones transitorias	SI
	Inversión de polaridad	SI
	Estabilizador de corriente	SI
Grado de protección	IP40 o IP65	
Tipo de protección	Clase III	
Temperatura de operación	-10 a +40 °C	
Material del cuerpo	Aluminio anodizado	
Material de las tapas laterales	Aluminio anodizado	
Material del difusor	Policarbonato	
Tipos de conexión	M12A, cable 2m, cable con conector M12A	
Normativas	RoHs, CE	

## Conexionado

Entrada M12A - Cable	Power	Máster Power - Strobe	Slave Power - Strobe
Pin 1 - Marrón	+24 Vdc	+24 Vdc	+24 Vdc
Pin 2 - Blanco	Sin conectar	Sin conectar	Sin conectar
Pin 3 - Azul	0 Vdc	0 Vdc	0 Vdc
Pin 4 - Negro	Sin conectar	Trigger PNP	Signal IN - a

### M12A Macho



## Anclajes

F00G2, F00G4, F00R1, M6D16

# FD · 5000K

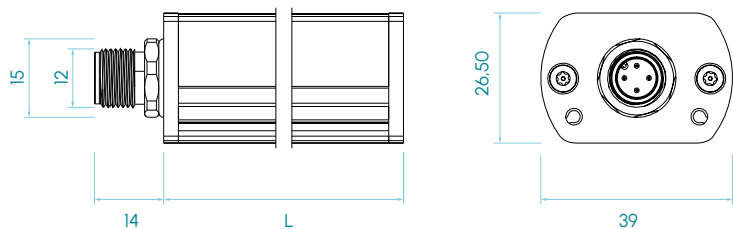


**lumher**

## Dimensiones

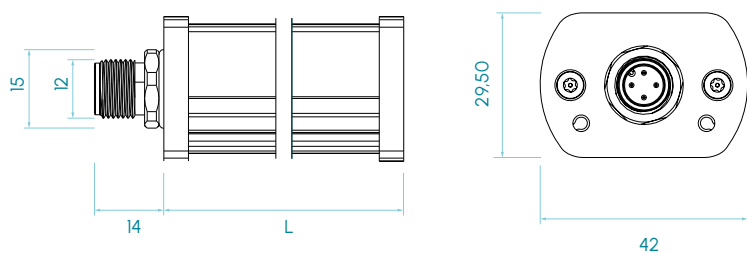
IP40

Versión axial M12A



IP65

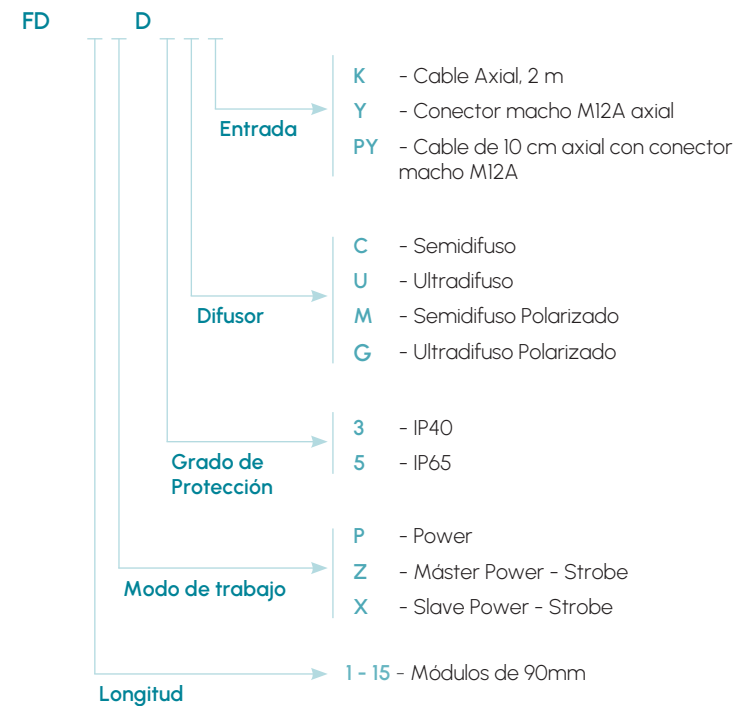
Versión axial M12A



Medidas en mm

# FD · 5000K

## Tipos disponibles



## Modelos FD · Blanco 5000K



**5000K**

BLANCO DÍA



SEMIDIFUSO  
60°



ULTRADIFUSO  
110°

RIESGO  
FOTOBIOLOGICO  
**RG1 - BAJO**

**60.000h**

VIDA ÚTIL

### Tabla de características

	Longitud		Flujo luminoso <sup>(1)</sup>		Potencia consumida	
	L1	Peso	(lm)		(W)	
	(mm)	(g)	POWER	STROBE	POWER	STROBE
FD 01...	120	256	608	1.216	3,8	7,6
FD 02...	210	448	1.216	2.432	7,6	15,2
FD 03...	300	640	1.824	3.648	11,4	22,8
FD 04...	390	832	2.432	4.864	15,2	30,4
FD 05...	480	1.024	3.040	6.080	19,0	38,0
FD 06...	570	1.216	3.648	7.296	22,8	45,6
FD 07...	660	1.408	4.256	8.512	26,6	53,2
FD 08...	750	1.600	4.864	9.728	30,4	60,8
FD 09...	840	1.792	5.472	10.944	34,2	68,4
FD 10...	930	1.984	6.080	12.160	38,0	76,0
FD 11...	1.020	2.176	6.688	13.376	41,8	83,6
FD 12...	1.110	2.368	7.296	14.592	45,6	91,2
FD 13...	1.200	2.560	7.904	0	49,4	0,0
FD 14...	1.290	2.752	8.512	0	53,2	0,0
FD 15...	1.380	2.944	9.120	0	57,0	0,0

(1) El flujo luminoso (lm) es antes de difusor.

FD

**lumher**