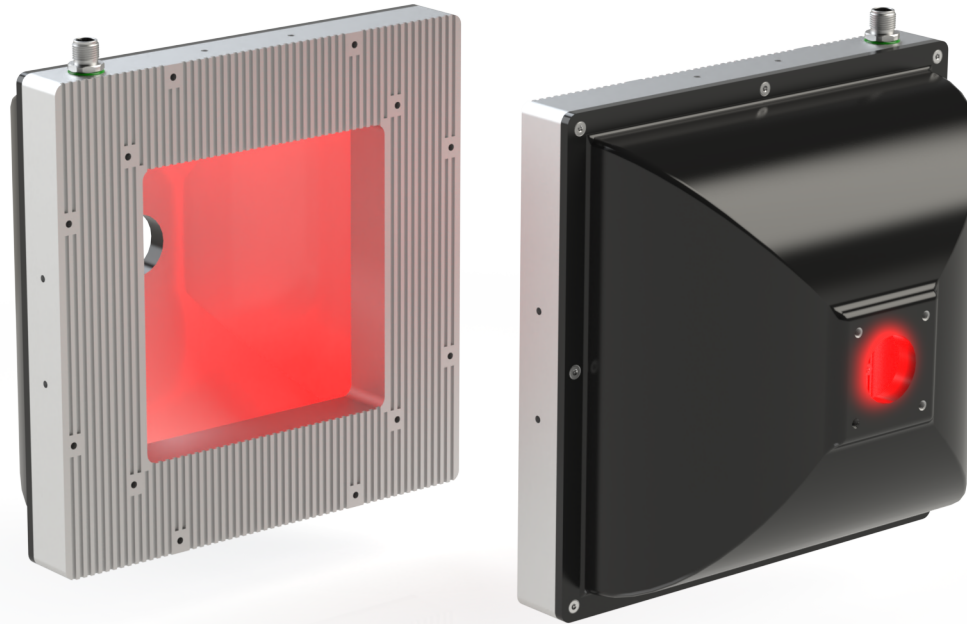


Domo · SERIE DD Rojo 625nm

lumher



24 V
DC

NO
ENSERIBLE

IP65

M12A

VISIÓN

POWER 1x
STROBE 4x

CONTROLADOR
INTEGRADO

36
MESES

EU
HECHO EN
ESPAÑA

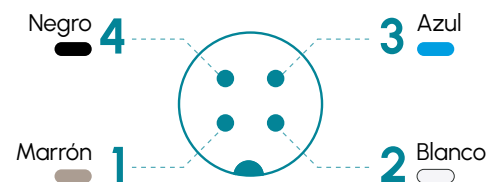
Especificaciones técnicas

Tensión de alimentación	24 Vdc \pm 5%	
Entrada trigger	24 Vdc PNP	
Máximo tiempo de encendido	Power = Ilimitado	Strobe = 10 ms
Máximo ciclo de trabajo	Power = 1	Strobe = 1/6
Nº máximo de módulos enseriados	Luminaria no enseriable	
Longitud de onda	Rojo	625 nm
Protecciones eléctricas	Sobretensiones transitorias	SI
	Inversión de polaridad	SI
	Estabilizador de corriente	SI
Grado de protección	IP65	
Tipo de protección	Clase III	
Temperatura de operación	-10 a +40 °C	
Material del cuerpo	Aluminio anodizado y resina	
Material del difusor	Plástico PMMA	
Tipo de conexión	Conector M12A	
Normativas	RoHs, CE	

Conexionado

Entrada M12A	Power	Máster Power - Strobe
Pin 1 - Marrón	+24 Vdc	+24 Vdc
Pin 2 - Blanco	Sin conectar	Sin conectar
Pin 3 - Azul	0 Vdc	0 Vdc
Pin 4 - Negro	Sin conectar	Trigger PNP

M12A Macho



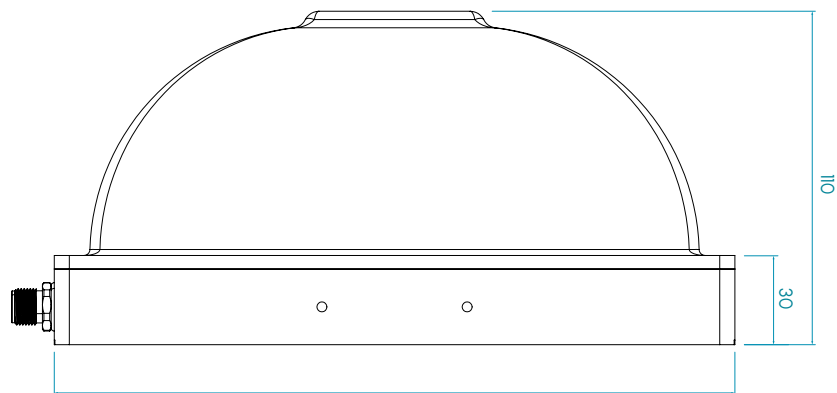
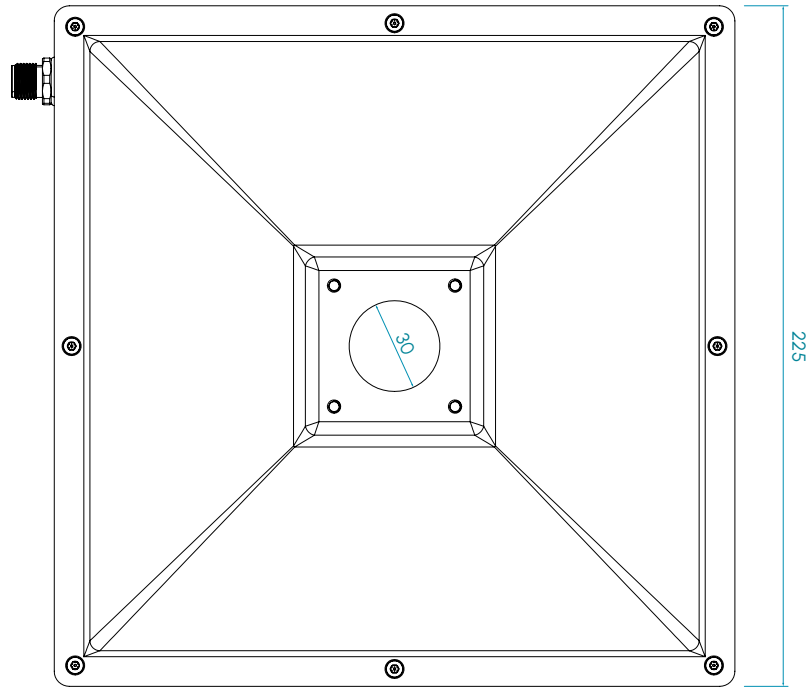
Anclajes

B00S1

DD · 625 nm

lumher

Dimensiones



Medidas en mm

225

DD · 625 nm

Tipos disponibles

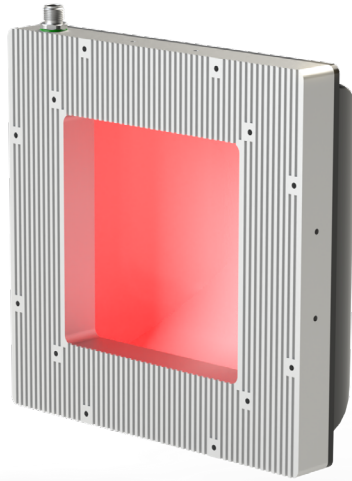
DD2 R 5 T Y

Modo de trabajo

- P - Power
- Z - Máster Power - Strobe

lumher

Modelos DD · Rojo 625 nm



625nm

ROJO



TRANSPARENTE

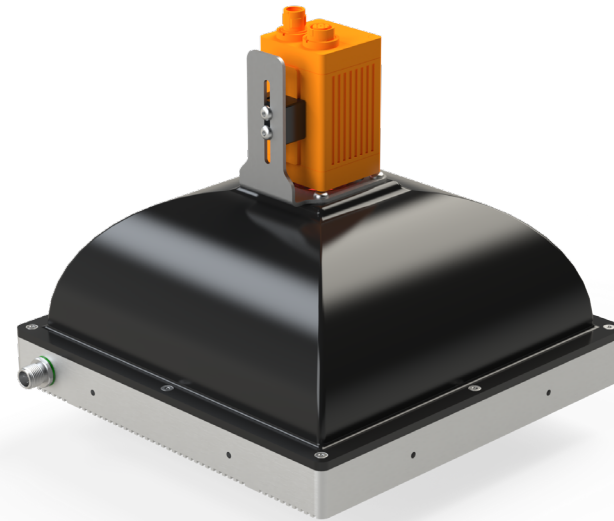
RIESGO
FOTOBIOLOGICO
RG1 - BAJO

60.000h

VIDA ÚTIL

Tabla de características

	Ancho	Largo	Peso	Flujo luminoso ⁽¹⁾		Potencia consumida	
	(mm)	(mm)	(g)	(lm)		(W)	
				POWER	STROBE	POWER	STROBE
DD 2 ...	225	225	1.760	775	3.101	15,2	60,8



(1) EL FLUJO LUMINOSO (LM) ES ANTES DE DIFUSOR.

lumher